



โครงการศึกษาวิเคราะห์ผลกระทบสิ่งแวดล้อมและสำรวจออกแบบโครงสร้างป้องกัน  
การกัดเซาะชายฝั่งตั้งแต่บ้านหน้าโกฏี ถึงปลายแหลมตะลุมพุก  
อำเภอปากพนัง จังหวัดนครศรีธรรมราช ระยะที่ 2

สรุปผลการดำเนินงานการมีส่วนร่วมของประชาชน ครั้งที่ 1 (ปฐมนิเทศโครงการ)

การประชุมการมีส่วนร่วมของประชาชน ครั้งที่ 1 จัดขึ้นเมื่อวันที่ 29 พฤศจิกายน 2556 เวลา 13.00 - 16.00 น. ณ ห้องประชุม 2 อาคารพิพิธภัณฑสถานเฉลิมพระเกียรติเพื่อพัฒนาพื้นที่ลุ่มน้ำปากพนัง โดยมี นายศิริพัฒน์ พัฒกุล รองผู้ว่าราชการจังหวัดนครศรีธรรมราช เป็นประธานเปิดการประชุม ผู้เข้าร่วมประชุมประกอบด้วยหน่วยงานภาครัฐ องค์กรภาคเอกชน องค์กรปกครองส่วนท้องถิ่นที่เกี่ยวข้อง และประชาชนที่ได้รับผลกระทบในหมู่ 1 หมู่ 6 และหมู่ 3 ตำบลปากพนังฝั่งตะวันออก รวมทั้งเจ้าหน้าที่จากกรมเจ้าท่าและที่ปรึกษา รวมทั้งสิ้น 118 คน ในจำนวนผู้เข้าร่วมประชุม ทั้งหมด 109 คน (ไม่รวมกรมเจ้าท่า และที่ปรึกษา)

วัตถุประสงค์ของการจัดประชุมปฐมนิเทศโครงการ

- (1) เพื่อชี้แจงรายละเอียดความเป็นมาของโครงการ ขั้นตอน แนวทางการดำเนินงานโครงการ
- (2) เพื่อให้ผู้เข้าร่วมประชุมได้รับทราบ และเข้าใจความสำคัญของการมีส่วนร่วมในการดำเนินโครงการ
- (3) เพื่อรับฟังความคิดเห็น และข้อเสนอแนะเกี่ยวกับโครงการ รวมถึงรับทราบปัญหา และอุปสรรค
- (4) เพื่อขอความร่วมมือจากหน่วยงาน องค์กรและชุมชนต่างๆ

ความคิดเห็นต่อโครงการในภาพรวม

ผู้ตอบแบบสอบถามส่วนใหญ่ คิดเป็นร้อยละ 83 เห็นด้วยอย่างยิ่ง เพราะ

- แก้ปัญหาความเดือดร้อนให้แก่ประชาชน
- ระบบการจ่ายไฟมีความมั่นคงยิ่งขึ้น
- เป็นการแก้ไขปัญหาที่มีอยู่แล้ว และเกิดขึ้นเป็นประจำทุกปี
- ปัญหาการกัดเซาะชายฝั่งจะลดลงน้อยลง
- ลดการสูญเสียที่อยู่อาศัย และที่ทำกิน

ผู้ตอบแบบสอบถามส่วนหนึ่ง คิดเป็นร้อยละ 16 เห็นด้วยแต่มีข้อวิตกกังวล เพราะ

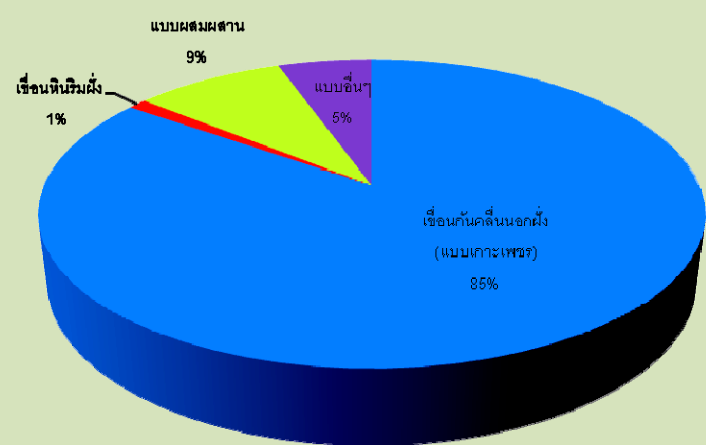
- การคัดค้านของชาวบ้านที่ได้รับผลกระทบจากโครงการ
- การออกแบบจะต้องเหมาะสมกับพื้นที่ และไม่มีผลกระทบต่อประชาชนในพื้นที่
- โครงสร้างจะมีความมั่นคง แข็งแรงหรือไม่

สรุปข้อคิดเห็น และข้อเสนอแนะจากการประชุมปฐมนิเทศโครงการ

ประเด็น	คำถาม/ข้อเสนอแนะ/ข้อคิดเห็น	คำชี้แจง
ด้านวิศวกรรม	1.รูปแบบโครงสร้างการกัดเซาะชายฝั่ง นำเสนอเฉพาะ 3 รูปแบบนี้เท่านั้นหรือมีแบบอื่นๆ อีก	1.ที่ปรึกษาไม่ได้จำกัดรูปแบบโครงสร้างเฉพาะ 3 รูปแบบนี้ ยินดีรับข้อเสนอรูปแบบอื่นๆ ตามที่ผู้เข้าร่วมประชุมได้เสนอแนะ รูปแบบที่นำเสนอในวันนี้เป็นเพียงตุ๊กตา เพื่อเป็นตัวอย่างให้ผู้เข้าร่วมประชุมพิจารณา ซึ่งจะได้ นำรูปแบบที่ดีที่สุดมานำเสนอในการประชุมครั้งต่อไป
	2.หินที่นำมาก่อสร้าง นำมาจากที่ไหน จะเป็นการทำลายสิ่งแวดล้อมโดยการไประเบิดภูเขาหรือไม่	2.หินที่จะนำมาใช้ในการก่อสร้าง จะนำมาจากแหล่งวัสดุที่มีการซื้อ ขายอย่างถูกกฎหมาย ไม่ใช่ได้มาจากการไประเบิดภูเขา
	3.ขอรูปแบบโครงสร้างเหมือนที่เกาะเพชร	3.ที่ปรึกษาจะได้นำไปพิจารณาศึกษาออกแบบ ให้มีความเหมาะสมกับสภาพพื้นที่ และจะได้นำรูปแบบมารับฟังความคิดเห็นในพื้นที่ต่อไป
ด้านอื่นๆ	1.โครงการจะมีการก่อสร้างเมื่อไร ขอความชัดเจน เพราะปัญหารุนแรงขึ้นจนรอต่อไปไม่ได้แล้ว ชาวบ้านได้รับความเดือดร้อนมาก เก่งว่าจะไม่ทันการ	1.โครงการศึกษาแล้วเสร็จ สิงหาคม 2557 ส่งให้ สผ.พิจารณารายงาน (EIA) ใช้เวลาประมาณ 1 ปี หลังจากนั้น กรมเจ้าท่าจึงจะของบประมาณในการก่อสร้าง
	2.ขอให้โครงการสร้างกระบวนการเรียนรู้ไปพร้อมกับชุมชน	2.ที่ปรึกษา รับไว้พิจารณา

รูปแบบโครงสร้างป้องกันการกัดเซาะชายฝั่งที่ต้องการ

ผู้ตอบแบบสอบถามส่วนใหญ่ คิดเป็นร้อยละ 85 ขอให้ที่ปรึกษาพิจารณาโครงสร้างการป้องกันการกัดเซาะชายฝั่งแบบเชื่อมกันคลื่นนอกฝั่ง เหมือนที่ทำการก่อสร้างที่ตำบลเกาะเพชร



บรรยากาศการประชุมปฐมนิเทศโครงการ



ติดต่อข้อมูลเพิ่มเติม : สำนักวิศวกรรม กรมเจ้าท่า โทร. 02-2343593

ศูนย์วิศวกรรมพลังงานและสิ่งแวดล้อม บางเขน คณะวิศวกรรมศาสตร์ มหาวิทยาลัยเกษตรศาสตร์ โทร.02-9428410