



โครงการศึกษาวิเคราะห์ผลกระทบสิ่งแวดล้อมและสำรวจออกแบบโครงสร้างป้องกัน
การกัดเซาะชายฝั่งตั้งแต่บ้านหน้าโกฏี ถึงปลายแหลมตะลุุมพุก
อำเภอปากพนัง จังหวัดนครศรีธรรมราช ระยะที่ 2

สรุปผลการดำเนินงานการมีส่วนร่วมของประชาชน ครั้งที่ 2

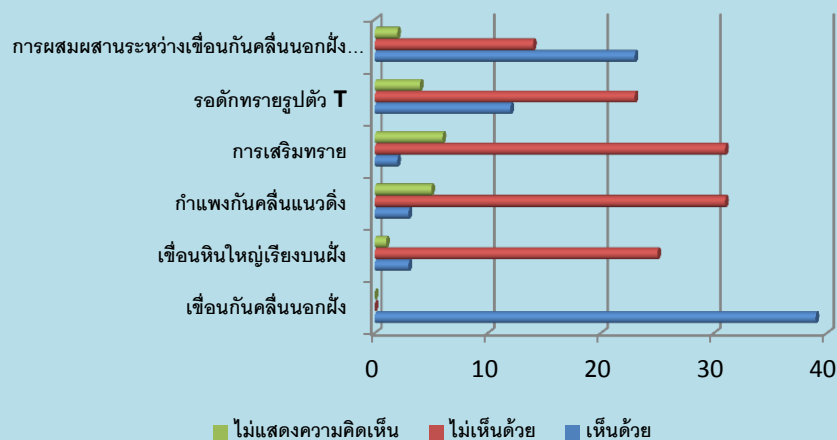
การประชุมการมีส่วนร่วมของประชาชน ครั้งที่ 2 จัดขึ้นเมื่อวันศุกร์ที่ 25 กรกฎาคม 2557 เวลา 13.00 - 16.00 น. ณ ห้องประชุม โรงแรม c.k รีสอร์ท โดยมี นายสุเทพ แก้วประดิษฐ์ ปลัดอาวุโส อำเภอปากพนังเป็นประธานเปิดการประชุม ผู้เข้าร่วมประชุมประกอบด้วยหน่วยงานภาครัฐ องค์การปกครองส่วนท้องถิ่นที่เกี่ยวข้อง และประชาชนที่ได้รับผลกระทบใน หมู่ 1 และหมู่ 6 ตำบลปากพนังฝั่งตะวันออก รวมทั้งเจ้าหน้าที่จากกรมเจ้าท่าและที่ปรึกษา รวมทั้งสิ้น 62 คน ในจำนวนผู้เข้าร่วมประชุม ทั้งหมด 51 คน (ไม่รวมกรมเจ้าท่า และที่ปรึกษา) มีผู้ตอบแบบสอบถาม 39 คน คิดเห็นร้อยละ 76.47

วัตถุประสงค์ของการจัดประชุม

- (1) เพื่อนำเสนอเกณฑ์การคัดเลือกรูปแบบโครงสร้างป้องกันการกัดเซาะชายฝั่งที่เหมาะสมที่สุด
- (2) เพื่อนำเสนอขอบเขตการศึกษาด้านสิ่งแวดล้อม และความก้าวหน้าของการดำเนินงานด้านสิ่งแวดล้อม
- (3) เพื่อนำเสนอผลการรับฟังความคิดเห็นของประชาชน ครั้งที่ 1
- (4) เพื่อรับฟังความคิดเห็น และข้อเสนอแนะเกี่ยวกับโครงการ

ความคิดเห็นต่อรูปแบบโครงสร้างป้องกันการกัดเซาะชายฝั่ง

ผู้ตอบแบบสอบถามทั้งหมด 100% เห็นด้วยกับโครงสร้างการป้องกันการกัดเซาะชายฝั่งแบบเชื่อมกันคลื่นนอกฝั่ง โดยมีข้อเสนอแนะในการออกแบบโดยขอให้คำนึงถึงการเข้า-ออกของเรือประมง และช่องว่างระหว่างเขื่อนแต่ละตัวให้มีความเหมาะสม และสามารถป้องกันการกัดเซาะระหว่างช่องว่างดังกล่าวด้วย

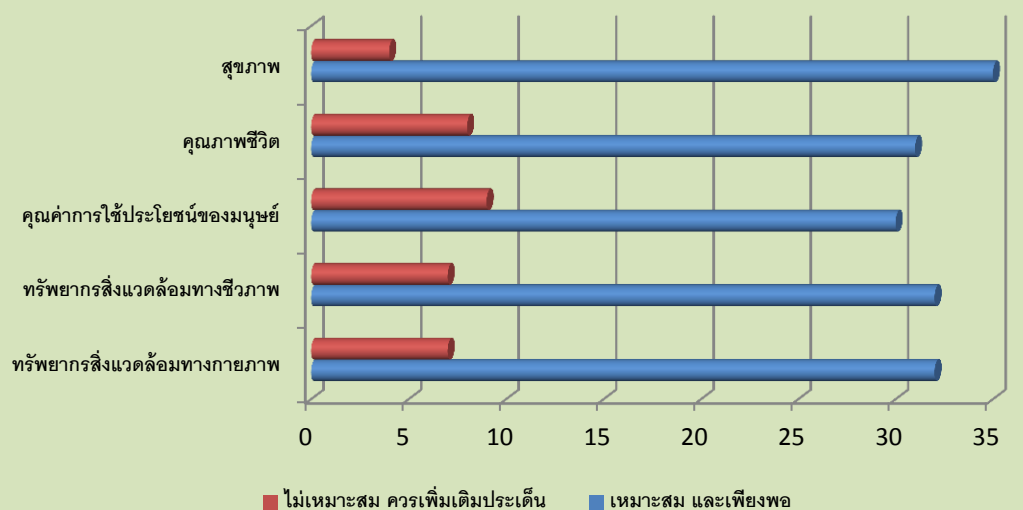


สรุปข้อคิดเห็น และข้อเสนอแนะจากการประชุมครั้งที่ 2

ประเด็น	คำถาม/ข้อเสนอแนะ/ข้อคิดเห็น	คำชี้แจง
ด้านวิศวกรรม	1. เห็นด้วยกับรูปแบบที่ 1 เขื่อนหินนอกฝั่ง แต่ขอให้เพิ่มเขื่อนอีก 1 ชั้น ออกไปนอกทะเล แบบสลัฟฟันปลา เพื่อแก้ไขปัญหาน้ำกัดเซาะเข้ามาทางช่องว่างระหว่างเขื่อนแต่ละตัว และลดความรุนแรงของคลื่น ซึ่งทำให้เรือประมงเข้า-ออกไม่สะดวก	1. เนื่องจากมีข้อจำกัดเรื่องปัญหาดินอ่อน การสร้างเขื่อนหินออกไปนอกทะเลมากๆ นั้น จะทำให้เขื่อนทรุดตัว และเสียหายได้ง่าย การก่อสร้างและการออกแบบก็ยาก ดังนั้น เพื่อเป็นการแก้ไขปัญหาความรุนแรงของคลื่นที่เป็นอุปสรรคต่อการเข้าออกของเรือประมง จึงเสนอให้ขยายความยาวของเขื่อนในจุดที่มีเรือประมงเข้า-ออก แทนการก่อสร้างเขื่อนหินอีกชั้น โดยจุดที่จะขยายความยาวของเขื่อน ขอให้พื้นที่ และที่ปรึกษาไปสำรวจร่วมกัน
ด้านอื่นๆ	1. โครงการจะมีการก่อสร้างเมื่อไร 2. อีกหลายปีว่าจะก่อสร้างโครงการได้ แต่ชาวบ้านได้รับความเดือดร้อนจากปัญหาการกัดเซาะเพิ่มขึ้นทุกปี จะช่วยเหลือน้อยอย่างไร	1. โครงการศึกษาแล้วเสร็จ สิงหาคม 2557 ส่งให้ สผ.พิจารณารายงาน (EIA) ใช้เวลาประมาณ 1 ปี หลังจากนั้น กรมเจ้าท่าจึงจะของบประมาณในการก่อสร้างได้ประมาณปี 2559-2560 2. ถ้าพื้นที่ไหนถูกกัดเซาะรุนแรงมาก จนเดือดร้อน เป็นปัญหาเร่งด่วน ถูกฉีก ที่จะต้องรีบแก้ไข กรมเจ้าท่าสามารถนำโครงสร้างเขื่อนหินริมฝั่งมาแก้ไขปัญหาเฉพาะหน้าให้ก่อนได้
ด้านสิ่งแวดล้อม	1. ขอให้เพิ่มเติมผลกระทบ และมาตรการลดผลกระทบด้านการทำประมงชายฝั่ง และสัตว์น้ำทางเศรษฐกิจ	1. ที่ปรึกษารับไว้พิจารณาเพิ่มเติมในรายงาน EIA ต่อไป

ความคิดเห็นต่อขอบเขตและแนวทางการประเมินผลกระทบสิ่งแวดล้อมและสุขภาพ

ผู้ตอบแบบสอบถามส่วนใหญ่เห็นว่ามีความเหมาะสม และเพียงพอในทุกหัวข้อ



บรรยากาศการประชุมการมีส่วนร่วมของประชาชน ครั้งที่ 2



ติดต่อข้อมูลเพิ่มเติม : สำนักวิศวกรรม กรมเจ้าท่า โทร. 02-2343593

ศูนย์วิศวกรรมพลังงานและสิ่งแวดล้อม บางเขน คณะวิศวกรรมศาสตร์ มหาวิทยาลัยเกษตรศาสตร์ โทร. 02-9428410