



โครงการส่งเสริมการจัดการขยะโดยชุมชน ประจำปีงบประมาณ พ.ศ. 2558

การรับฟังความคิดเห็นของประชาชนในพื้นที่เทศบาลตำบลบ้านกลาง

อำเภอเมืองปทุมธานี จังหวัดปทุมธานี

(ตามระเบียบสำนักนายกรัฐมนตรี ว่าด้วยการรับฟังความคิดเห็นของประชาชน พ.ศ. 2548)

“เรื่องการจัดการขยะมูลฝอยในพื้นที่เทศบาลตำบลบ้านกลาง”

การรับฟังความคิดเห็นของประชาชนในพื้นที่เทศบาลตำบลบ้านกลางอำเภอเมืองปทุมธานี จังหวัดปทุมธานี (ตามระเบียบสำนักนายกรัฐมนตรี ว่าด้วยการรับฟังความคิดเห็นของประชาชน พ.ศ. 2548) โครงการส่งเสริมการจัดการขยะโดยชุมชน ประจำปีงบประมาณ พ.ศ. 2558 ดำเนินการศึกษาโดย สำนักงานทรัพยากรธรรมชาติและสิ่งแวดล้อม จังหวัดปทุมธานี ร่วมกับ ศูนย์วิศวกรรมพลังงานและสิ่งแวดล้อม บางเขน คณะวิศวกรรมศาสตร์ มหาวิทยาลัยเกษตรศาสตร์จัดขึ้นเมื่อวันที่ 11 พฤศจิกายน 2558 เวลา 8.00 – 17.00 น. ณ ห้องประชุมเทศบาลตำบลบ้านกลาง โดยมีพ.ต.ท. วินัย จตุรภัทร นายกเทศมนตรีตำบลบ้านกลาง เป็นประธานในการเปิดประชุม ผู้เข้าร่วมประชุม ประกอบด้วย หน่วยงานภาครัฐ เจ้าหน้าที่/สมาชิก ทต. ผู้นำท้องถิ่น/ชุมชน โรงเรียน/สถานศึกษา องค์กรด้านสิ่งแวดล้อม และประชาชนทั่วไปในพื้นที่ รวมทั้งสิ้น 54 คน

วัตถุประสงค์การจัดประชุม

- 1) การประชาสัมพันธ์รายละเอียดโครงการและชี้แจงความเป็นมา ขั้นตอน แนวทางการดำเนินงาน การ นำเสนอขอบเขตการดำเนินงานโครงการเพื่อให้ประชาชนมีความรู้ความเข้าใจที่ถูกต้องเกี่ยวกับโครงการ
- 2) เพื่อให้กลุ่มเป้าหมายโครงการได้รับทราบและมีความเข้าใจความสำคัญของการมีส่วนร่วมในการแก้ไขปัญหาการจัดการขยะมูลฝอยร่วมกัน
- 3) เพื่อ ประสานงานขอความร่วมมือจากหน่วยงานองค์กรปกครองส่วนท้องถิ่น องค์กรและชุมชนต่างๆที่เกี่ยวข้องกับการดำเนินงานโครงการ
- 4) การรับฟังความคิดเห็นและข้อเสนอแนะอื่นๆจากประชาชนผู้มีส่วนได้ ส่วนเสียในพื้นที่โครงการ เกี่ยวกับ ปัญหา(ปริมาณ/ชนิด/ประเภท, การเก็บขน/รวบรวม/ขนส่ง, วิธีการกำจัด <ต้นทางและปลายทาง> และสถานที่กำจัด) สาเหตุ แนวทางแก้ไข การจัดการขยะปริมาณมูลฝอยในพื้นที่ รวมทั้งเทคโนโลยีการกำจัดขยะมูลฝอยที่มีการใช้งานในปัจจุบัน

บรรยากาศการจัดประชุม



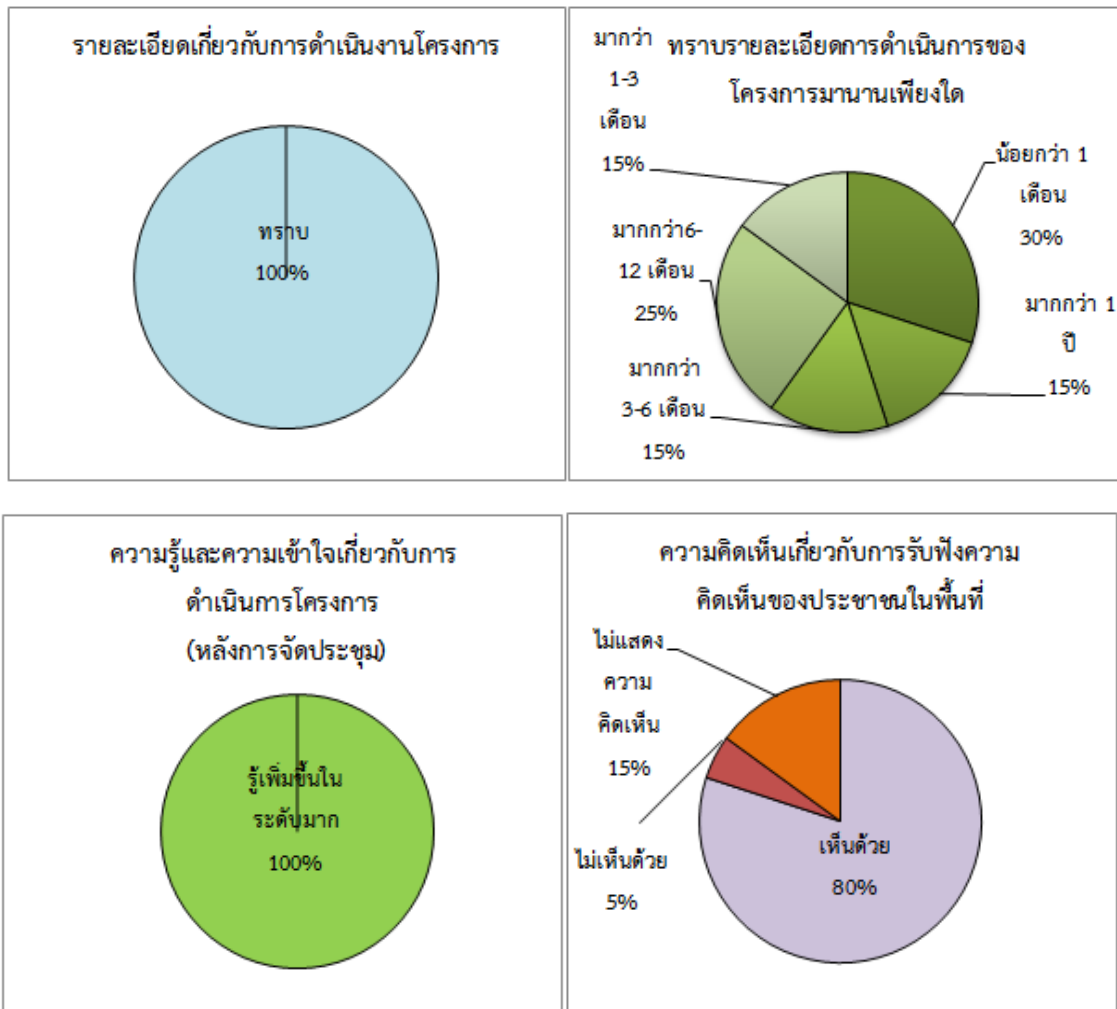


โครงการส่งเสริมการจัดการขยะโดยชุมชน ประจำปีงบประมาณ พ.ศ. 2558

ข้อคิดเห็นและข้อเสนอแนะที่ได้จากแบบประเมิน

จากจำนวนผู้เข้าร่วมประชุมทั้งสิ้น 54คน มีผู้ตอบแบบประเมินทั้งสิ้น 20คน โดยผู้ตอบแบบประเมินร้อยละ 100ทราบรายละเอียดเกี่ยวกับการดำเนินงานโครงการ โดยผู้ตอบแบบประเมินร้อยละ 30ทราบรายละเอียดการดำเนินงานโครงการมาเป็นระยะเวลาน้อยกว่า 1 เดือน ร้อยละ 25ทราบมาเป็นระยะเวลามากกว่า6-12เดือน และร้อยละ 15ทราบมาเป็นระยะเวลามากกว่า 1-3เดือน ซึ่งผู้ตอบแบบประเมินร้อยละ 100มีความรู้และความเข้าใจเกี่ยวกับการดำเนินงานโครงการเพิ่มขึ้นในระดับมาก ผู้ตอบแบบประเมินร้อยละ 80เห็นด้วยกับการจัดประชุมรับฟังความคิดเห็นของประชาชนในพื้นที่เทศบาลตำบลบ้านกลาง ร้อยละ 15 ไม่แสดงความคิดเห็น และร้อยละ 5 ไม่เห็นด้วยโดยผู้ตอบแบบประเมินร้อยละ 36 เห็นว่าเทคโนโลยีที่เหมาะสมในการกำจัดมูลฝอย คือ การลดปริมาณขยะมูลฝอยจากแหล่งกำเนิด ร้อยละ 34การหมักทำปุ๋ย และร้อยละ 22การฝังกลบอย่างถูกหลักสุขาภิบาลหากมีการจัดสร้างสถานที่กำจัดมูลฝอยในพื้นที่ ผู้ตอบแบบประเมินร้อยละ 45ยินดีร้อยละ 35ไม่แสดงความคิดเห็นและร้อยละ 20ไม่ยินดี โดยหากพื้นที่หรือบริเวณใกล้เคียงนำขยะมาร่วมกำจัด ผู้ตอบแบบประเมินร้อยละ 60ยินดี ร้อยละ 25ไม่แสดงความคิดเห็น และร้อยละ 15ไม่ยินดี

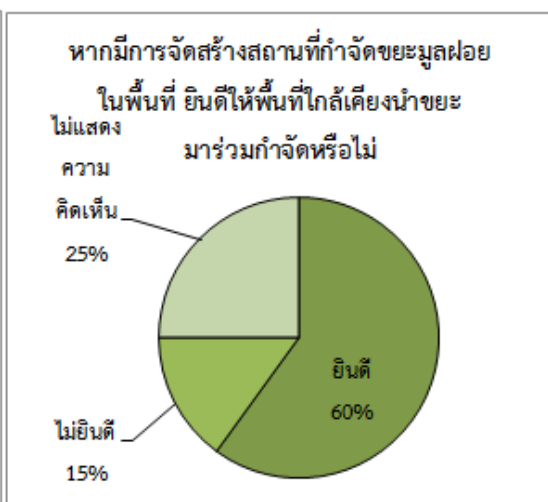
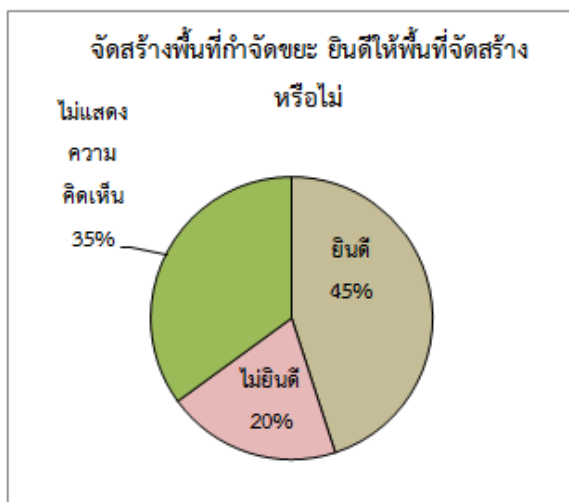
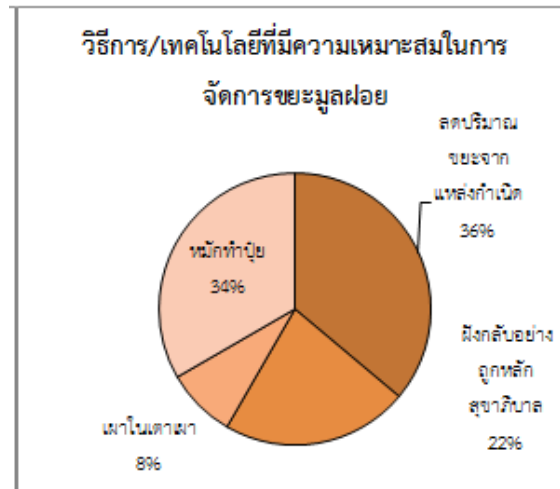
หมายเหตุ : การอธิบายผลจะอธิบายเฉพาะสามอันดับแรกของการประเมิน





โครงการส่งเสริมการจัดการขยะโดยชุมชน ประจำปีงบประมาณ พ.ศ. 2558

ข้อคิดเห็นและข้อเสนอแนะที่ได้จากแบบประเมิน(ต่อ)



ข้อคิดเห็นและข้อเสนอแนะ

1. หน่วยงานควรจะประชาสัมพันธ์หรือจัดอบรมให้ความรู้ในเรื่องวิธีการคัดแยกขยะที่ถูกต้อง แก่ชุมชนและโรงเรียนเพื่อปลูกฝังจิตสำนึกให้ประชาชนและเยาวชนเห็นความสำคัญและสามารถนำไปใช้ในชีวิตประจำวันอย่างเป็นรูปธรรมได้ โดยเริ่มคัดแยกขยะภายในครัวเรือนก่อน แล้วขยายไปสู่ชุมชนต่อไป
2. องค์กรปกครองส่วนท้องถิ่นควรจัดเตรียมถังขยะที่สามารถแยกประเภทของขยะได้อย่างชัดเจน เช่น ถังแยกพลาสติก แก้ว ขยะอันตรายและขยะอินทรีย์ อย่างเพียงพอ
3. ควรมีการจัดการอย่างมีระบบระเบียบและควรให้ประชาชนร่วมมือกันกำจัดขยะ โดยใช้วิธีที่ถูกต้องเพื่อไม่ให้เกิดการส่งกลิ่นเหม็นรบกวน



โครงการส่งเสริมการจัดการขยะโดยชุมชน ประจำปีงบประมาณ พ.ศ. 2558

สรุปข้อคิดเห็นและข้อเสนอแนะจากการจัดประชุม

ประเด็น	คำถาม/ข้อคิดเห็นและข้อเสนอแนะ	คำชี้แจง
1.	วิธีการกำจัดขยะมูลฝอยของจังหวัดปทุมธานี	ขยะมูลฝอยประมาณร้อยละ 65 นำไปทิ้งที่บ่อกำจัดอื่นๆ

การจัดการขยะมูลฝอยในพื้นที่เทศบาลตำบลบ้านกลางอำเภอเมืองปทุมธานี จังหวัดปทุมธานี

(รวบรวมข้อมูลโดย : ศูนย์วิศวกรรมพลังงานและสิ่งแวดล้อม บางเขน คณะวิศวกรรมศาสตร์ มหาวิทยาลัยเกษตรศาสตร์)

❖ ข้อมูลด้านการบริหารจัดการเก็บขนขยะมูลฝอย

เทศบาลตำบลบ้านกลางมีพื้นที่รับผิดชอบในปัจจุบัน 6.80ตารางกิโลเมตรการบริหารจัดการเก็บขนมูลฝอยเทศบาลตำบลบ้านกลางดำเนินการเองทั้งหมดปริมาณขยะมูลฝอยที่เกิดขึ้นจริงภายในเขตเทศบาลประมาณวันละ 20 ตันเทศบาลสามารถให้บริการเก็บขนขยะมูลฝอยคิดเป็นน้ำหนักประมาณวันละ 20 ตัน ครอบคลุมพื้นที่ร้อยละ 100 ของพื้นที่เทศบาลทั้งหมดจำนวนครัวเรือนที่ได้รับการบริการเก็บขนขยะมูลฝอยจากเทศบาล 4 ,760 หลังคาเรือน (ร้อยละ 100) เทศบาลตำบลบ้านกลาง มีการจัดวางภาชนะรองรับขยะมูลฝอยในพื้นที่

➤ แบบถังเดี่ยวทิ้งขยะรวมทุกประเภท

- ถังขยะพลาสติกมีฝาปิด จำนวน 100 ใบ
- ถังเหล็กแกลลอน ขนาด 200 ลิตร จำนวน 450 ใบ

เทศบาลตำบลบ้านกลาง มีรถเก็บขนขยะมูลฝอยที่ใช้งานอยู่ในปัจจุบัน จำนวน 4 คัน เป็นรถประเภทอัดท้าย อายุการใช้งาน 2 ปี สภาพดีระยะทางในการเก็บขนต่อเที่ยว (ไม่รวมระยะทางไปที่ทิ้งขยะ)30 กิโลเมตรอัตราการใช้งาน2 เที่ยวต่อวัน อัตราค่าธรรมเนียมในการให้บริการเก็บขนขยะมูลฝอย

- ไม่เก็บค่าธรรมเนียมบ้านพักอาศัย
- อัตราค่าธรรมเนียมที่จัดเก็บต่อร้านอาหาร 40 บาทต่อเดือน
- อัตราค่าธรรมเนียมที่จัดเก็บต่อโรงงาน/สถานประกอบการ จะขึ้นอยู่กับปริมาณขยะที่จัดเก็บ



โครงการส่งเสริมการจัดการขยะโดยชุมชน ประจำปีงบประมาณ พ.ศ. 2558



ถังขยะมูลฝอยของเทศบาลตำบลบ้านกลาง



รถเก็บขนขยะมูลฝอยของเทศบาลตำบลบ้านกลาง

❖ ข้อมูลด้านการกำจัดขยะมูลฝอย

ปัจจุบันเทศบาลตำบลบ้านกลางมีสถานที่กำจัดขยะมูลฝอยเป็นของตนเอง สถานที่กำจัดมูลฝอยตั้งอยู่ที่ หมู่ที่ 2 ตำบลบ้านกลาง อำเภอเมือง ปทุมธานี จังหวัดปทุมธานี วิธีการกำจัดขยะมูลฝอยที่ใช้อยู่ในปัจจุบัน ใช้วิธีการฝังกลบอย่างถูกหลักสุขาภิบาล (Sanitary Landfill) สถานที่กำจัดมูลฝอยมีพื้นที่ 12 ไร่ เริ่มใช้กำจัดขยะมูลฝอยเมื่อปี พ.ศ. 2554 สามารถรองรับขยะมูลฝอยจนถึงปี พ.ศ. 2562 ปัจจุบันใช้พื้นที่ในการกำจัดไปแล้ว 3 ไร่ (ประมาณร้อยละ 25) สถานที่กำจัดมูลฝอยอยู่ห่างจากสำนักงานเทศบาลตำบลบ้านกลาง ประมาณ 5 กิโลเมตร



โครงการส่งเสริมการจัดการขยะโดยชุมชน ประจำปีงบประมาณ พ.ศ. 2558

❖ ข้อมูลด้านการจัดการมูลฝอยติดเชื้อ

จำนวนสถานบริการสาธารณสุข/ห้องปฏิบัติการ

- โรงพยาบาล 1 แห่ง ปริมาณขยะมูลฝอยติดเชื้อโดยรวม 100 กิโลกรัมต่อวัน
- สถานีอนามัย 1 แห่ง ปริมาณขยะมูลฝอยติดเชื้อโดยรวม 10 กิโลกรัมต่อวัน

การจัดการมูลฝอยติดเชื้อ เทศบาลนครปากเกร็ด จังหวัดนนทบุรี เป็นผู้รับดำเนินการ

ติดต่อข้อมูลเพิ่มเติม ศูนย์วิศวกรรมพลังงานและสิ่งแวดล้อม บางเขน คณะวิศวกรรมศาสตร์ มหาวิทยาลัยเกษตรศาสตร์

เลขที่ 50 ถนนงามวงศ์วาน แขวงลาดยาว เขตจตุจักร กทม.10900

โทรศัพท์ : 02-942-8410 ต่อ 115 โทรสาร : 02-942-8410 ต่อ 101,119

มือถือ 081-551-4157, 099-675-1707 (คุณอรอุมา พรหมมินทร์)

E-mail : aornalisa@gmail.com Website : www.eeec.eng.ku.ac.th